





ترم یک کاردانی





# THE ELEMENT OF DESIGN

## تدابیر خطوط بصری در طراحی لباس

مدرس مرضیه علی نژاد مطلق

## عناصر بصری در طراحی لباس

---

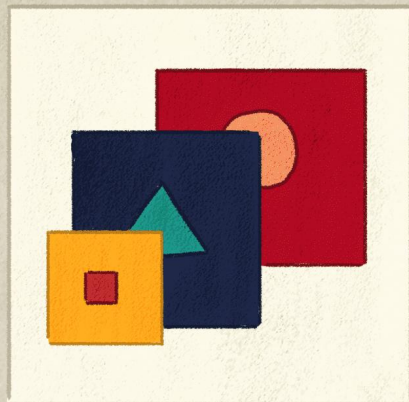
عناصر بصری موارد مهمی هستند که در به وجود آمدن یک لباس، تأثیر مهم می گذارند. عناصر بصری شامل: **نقطه، خط، شکل، فرم، فضا، رنگ، نور و روشنایی، نقش و بافت** بوده که جزو عناصر اصلی طراحی لباس می باشند. کاربرد مشخص این عناصر تأثیرات مشخصی را تحت شرایطی خاص به همراه دارد. اگر چه این عناصر مجرد هستند ولی حالت انحصاری ندارند. برای مثال شکل نمیتواند بدون خط و فضا وجود داشته باشد. تمامی این عناصر هر دو تأثیر روانی و فیزیکی را منتقل می کنند.



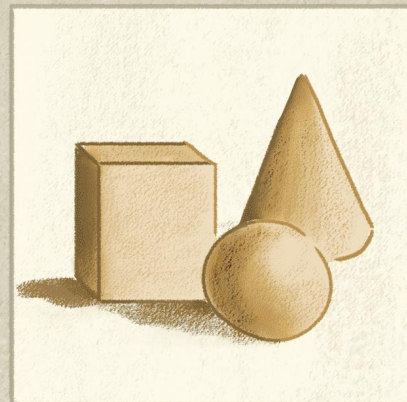
# The 7 Elements of Art



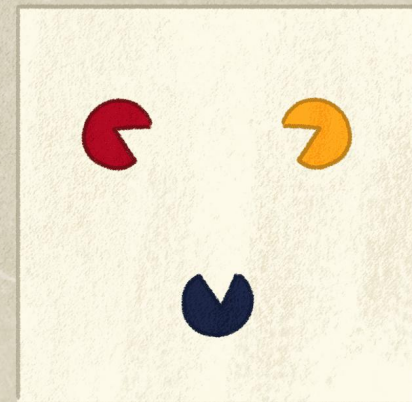
Line



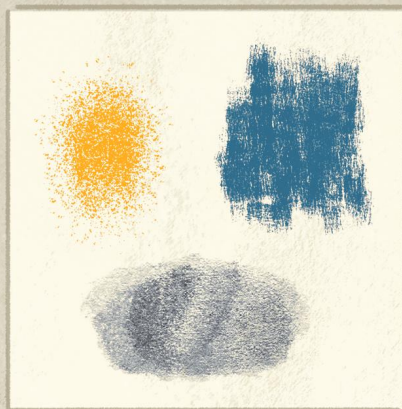
Shape



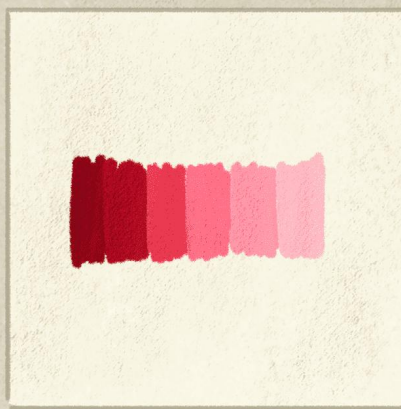
Form



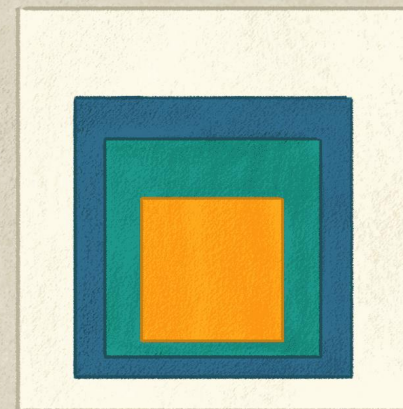
Space



Texture



Value



Color

# نقطه . POINT



اولین عنصری بصری ، نقطه است که مبدا پیدایش شکل یا فرم است. وجود نقطه مبین مکانی در فضا است. نقطه به عنوان ساده ترین و ناچیز ترین عنصر تصویری است که در شرایط خاص جلوه های تازه به خود میگیرد و نمود آن متغییر میشود و حتی ارزش تازه ای به خود میگیرد.

در تعریف نقطه میتوان گفت: اولین اثری است که یک شی مثل مداد و یا گچ و غیره بر روی صفحه میگذارد نقطه محسوب میشود . نقطه از دیدگاه ریاضی عنصری است که هیچ گونه بعدی ندارد ، فضایی را اشغال نمیکند و در ابتدا و انتهای خط قرار دارد و بالاخره از تقاطع و تماس دو خط به وجود می آید . نقطه در طراحی لباس معمولا نقش تزیین دارد ، نقطه میتواند نقش پارچه باشد و یا اینکه اپلیکه ، منجوق دوری ، پولک دوزی ، تکمه ، نقاشی روی پارچه و یا موارد مشابه به وجود بیاید . با کمک نقطه میتوان توجه را به سمت مکان مورد نظر جلب کرد



ELEMENTS OF ART  
**SPACE**



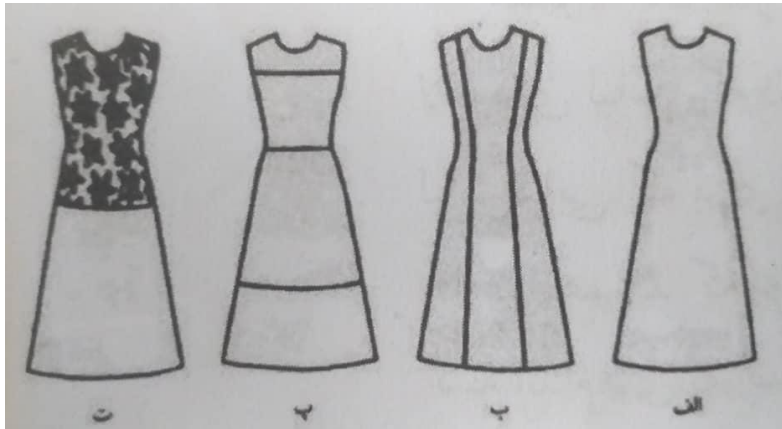


# فضا . space

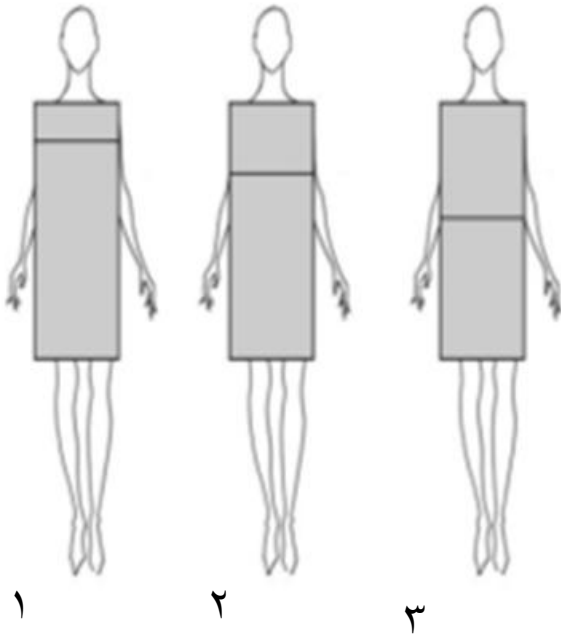
فضا در اطراف شکل گسترده است به صورتی که بخشی را محدود کرده و به خود اختصاص میدهد. در تعریف شکل و فضا یا شکل و زمینه معمولاً به صورت جفت ظاهر می شود. فضای اطراف شکل به آن هویت میدهد. اشکال در فضا در موقعیت خاصی قرار میگیرند و با یکدیگر در ارتباط هستند. شکل های کوچک مثل جیب، سر دست، جواهرات و موتیف های کوچک در لباس جلوتر از واقع به نظر میرسد بر عکس فضاهای بزرگ مثل دامن به عنوان پس زمینه میباشند و عقب تر دیده میشود.

فضاهای پر، سنگین تر احساس میشود و جلوتر از واقع به نظر می آید در حالی که فضا های خالی به عقب میروند خطوط محدب و مقعر از خطوطی میباشند که فضا را تقسیم بندی می کنند. خط محدب به سمت بیرون و مقعر به سمت داخل انحنا قرار میگیرد. فضا هایی که بر روی پارچه یا لباس وجود دارد را، میتوتن دچار تحریف کرد. طراح با مهارت، می تواند بیننده را دچار اشتباه کند. طراح با کمک گرفتن از خطاهایی که در فضا ایجاد میکند، میتواند وزن، قد، پهنا و بطور کلی سایز فرد را به سایز مورد نظر نزدیک کند.



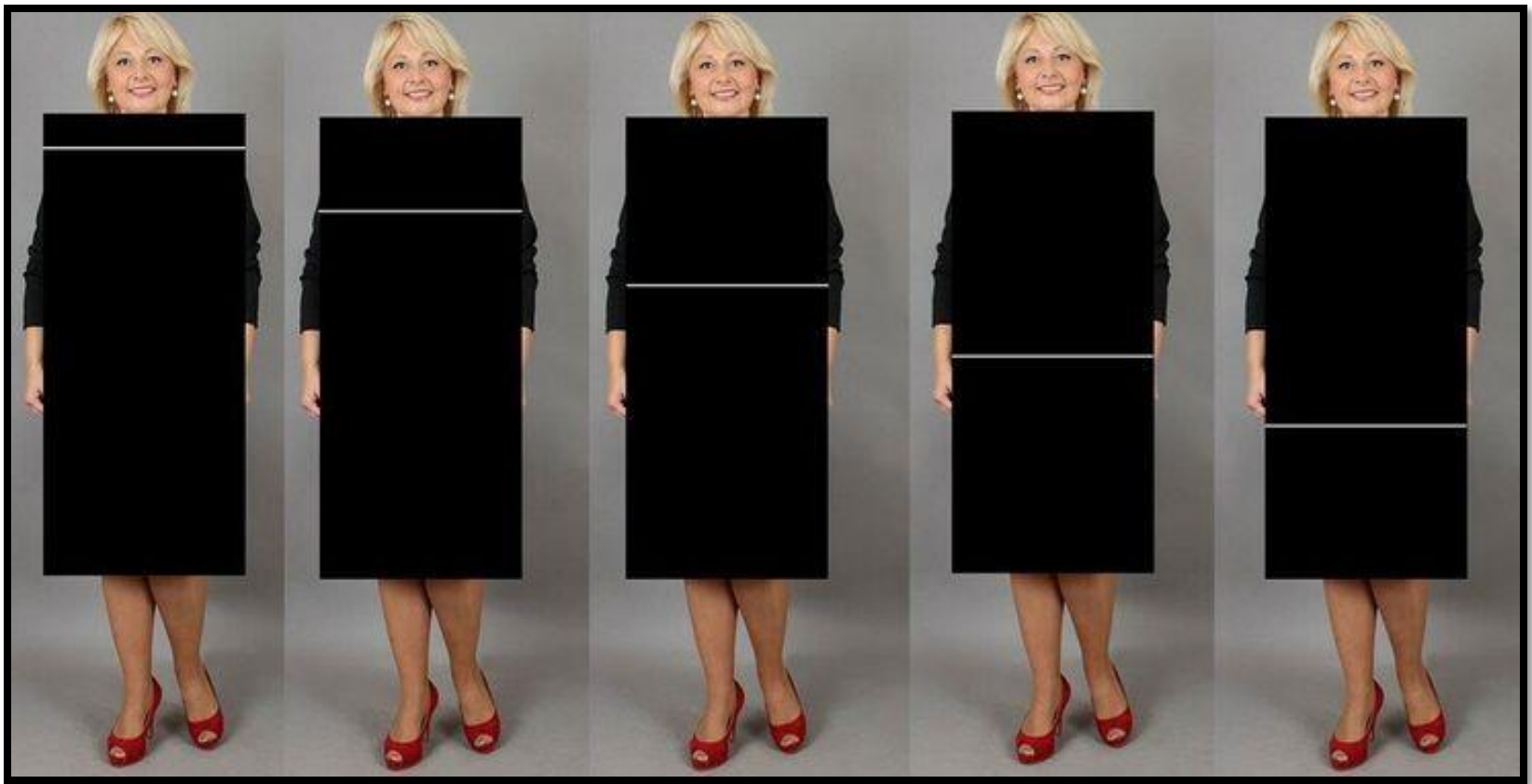


## تصویر ۱

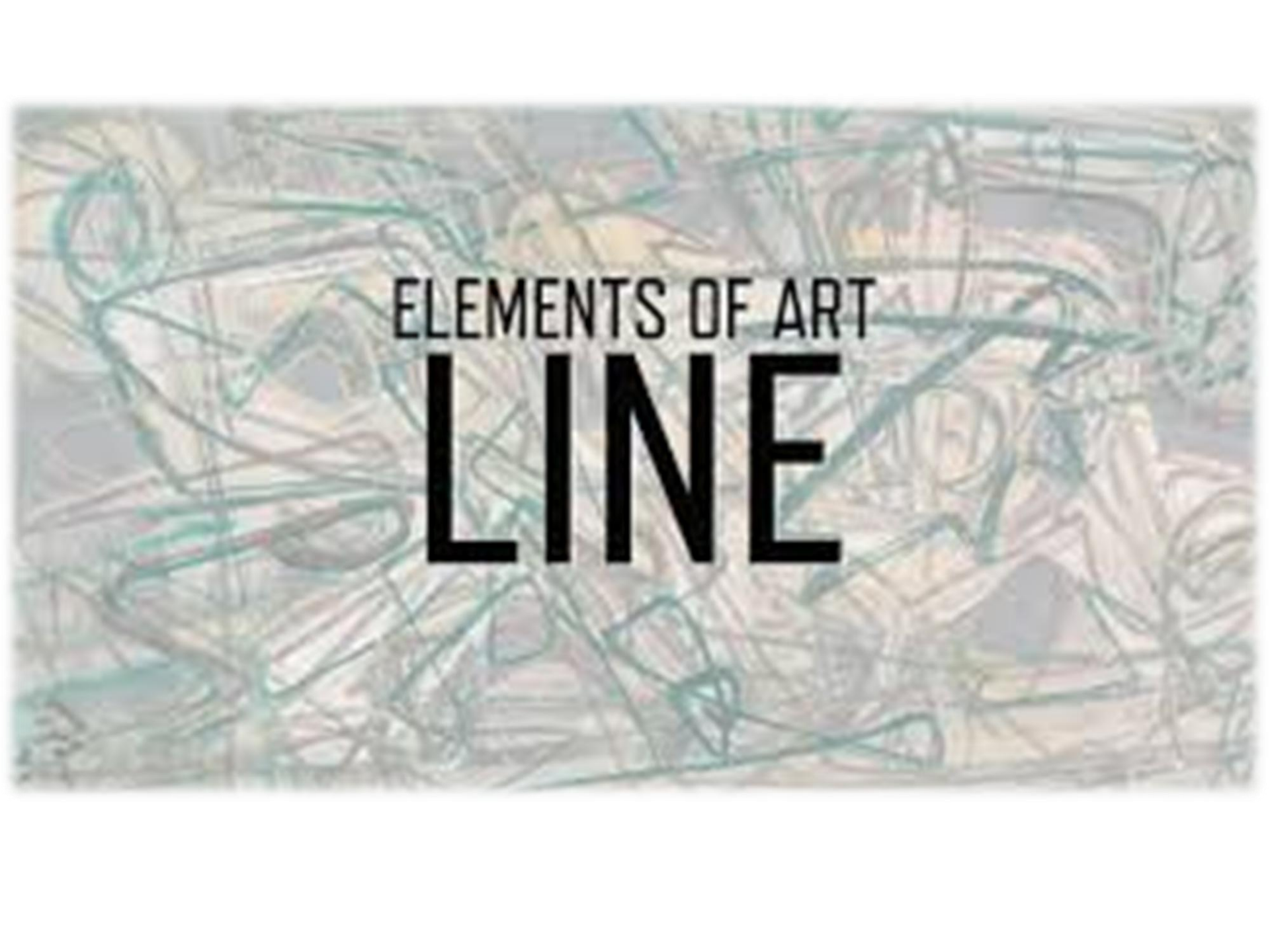


## تصویر ۲

تقسیم بندی فضا در ظاهر فیزیکی لباس حائز اهمیت است. به تصویر ۱ توجه کنید. چهار لباس که سایز همگی یکسان است نمایش داده شده ولی چشم به خاطر خط‌هایی که دارد سایز آن‌ها را متفاوت می‌بیند. **تصویر الف پیراهنی بدون برش** برای مقیاس بهتر گذاشته شده. **تصویر ب لباس به سه قسمت مساوی تقسیم شده این تکه‌های باریک از سرشانه تا پایین لباس سبب بلندتر و باریک‌تر شدن لباس شده است. تصویر پ لباس با سه خط افقی تقسیم شده که لباس را کوهتاتر و پهن‌تر از واقع کرده است تصویر ث لباس در بخش کمر به دو قسمت تقسیم شده که قسمت بالایی که طرح دار است بزرگتر به نظر می‌رسد** به سه نوع تقسیم بندی تصویر ۲ توجه کنید در تصویر ۱ بخش‌ها با هم تفاوت زیاد و غیر متعارف دارند تصویر ۲ تقسیم بندی متعادلی دیده می‌شود به گونه‌ای که بخش‌ها مساوی نیستند و در عین حال تفاوت زیادی بین آنها دیده نمی‌شود تصویر ۳ دو بخش مساوی وجود دارد که جذابیت بصری ندارد



تقسیمات فیزیکی علاوه بر تاثیرات فیزیکی احساسات را دچار تغییر میکند ، فضاهای بزرگتر احساس امنیت و آرامش را منتقل میکند. فضا های کوچک و شکسته احساس زنانگی ،خوش اندامی و شیک بودن را منتقل میکند.تقسیمات نامتقارن نسبت به متقارن از جذابیت بیشتری برخوردار است .برای بالا رفتن سایز از شکال تو پر با لبه های ضخیم در بابر زمینه صاف استفاده کرد .برای افراد پاق باید از شکلهای یکسان با خطوط نازک و شکننده استفاده کرد .فضاهای تکه تکه شده خوش اندامی ولی فضاهای یکدست چاق بودن را تداعی میکنند.

The background of the slide is an abstract composition of numerous thin, overlapping lines in shades of green, brown, and grey. The lines are drawn in a somewhat chaotic but rhythmic manner, creating a dense, textured effect. The overall color palette is muted and earthy.

ELEMENTS OF ART

**LINE**

## خط . Line

خط رد پای نقطه در حین حرکت میباید. که چشم را به مسیر خود هدایت میکند. خط در دیدگاه ریاضی از به هم پیوستن نقطه ها به وجود می آید. دارای طول و فاقد عرض است. نشان دهنده جهت و موقعیت است و مرز سطوح را شکل میدهد و آن را محدود میکند. خط در لباس میتواند در ساختار و تزئین به طور جداگانه یا هم زمان ایفای نقش کند.

خطوط اولین و مهمترین ابزاری است که طراح لباس برای ارائه طرح های ایده آل و لباسهای مناسب برای اندامهای مختلف در اختیار دارد. یک طرح لباس متشکل از انواع خطوط است که تحت تاثیر و ویژگی ها و حالات خطوط و نیروی آنها موجب میشود تا اندامها به گونه ای دیگر

نمایان شود



# انواع خطوط

- خطوط افقی - خطوط عمودی - خطوط مایل
- همین خطوط به شکل ممتد-شکسته- زاویه دار تغییر شکل یابند

## خطوط مستقیم

- خطی که بخشی از دایره یا نسبت درجه انحنا متغییر است
- خطوط به شکا موج - مارپیچ

## خطوط منحنی

# LINE

